

市原市
根田
売地

JR内房線「五井」駅
約2km

建築条件なし

カインズ 徒歩6分

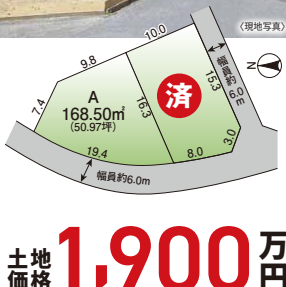
アリオ市原 徒歩7分

ローソン 徒歩11分

国分寺台西小学校 徒歩11分

A区画

済



土地価格 **1,900** 万円

- 土地面積/168.50㎡(50.97坪) ■地目/宅地 ■現況/更地
- 接道/北西側幅員約6.0m ■設備/県水・都市ガス・本下水(いずれも引込可)
- 用途/第1種低層住居専用地域(50%・100%)
- 所在/市原市根田

売主に付仲介手数料不要

市原市
白金町
売地

JR内房線「五井」駅 約2.1km
JR内房線「八幡宿」駅 約2.4km

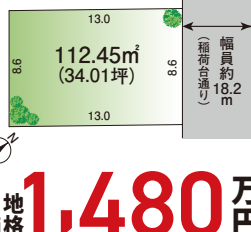
建築条件なし

ローソン 徒歩4分

わくわく広場 徒歩3分

大通りに面した土地

国道16号が近く、交通利便性◎



土地価格 **1,480** 万円

- 土地面積/112.45㎡(34.01坪) ■地目/宅地 ■現況/更地
- 接道/北東側幅員約18.2m ■設備/公営水道・都市ガス・本下水
- 用途/準工業地域(60%・200%)
- 所在/市原市白金町

売主に付仲介手数料不要

市原市
馬立
売地

小湊鉄道「馬立」駅
徒歩6分

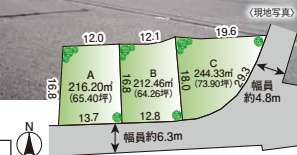
建築条件なし

駅まで 徒歩6分

コンビニ 徒歩7分

戸田小学校 徒歩5分

3区画全て土地面積64坪以上



土地価格
A区画 **650** 万円
土地価格
B区画 **640** 万円
土地価格
C区画 **740** 万円

- 今回販売/3区画 ■土地面積/212.46㎡(64.26坪)~244.33㎡(73.90坪)
- 地目/宅地・山林 ■現況/更地 ■接道/南側幅員約6.3m、東側幅員約4.8m
- 設備/上水道・PG・浄化槽 ■用途/第1種低層住居専用地域(50%・100%)
- 所在/市原市馬立

売主に付仲介手数料不要

おすすめ賃貸

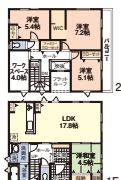
4SLDK **五井**
貸家

JR内房線「五井」駅徒歩18分



長期入居者限定物件

- 駐車場2台可
- 新築未入居の4SLDK
- 徒歩圏内に商業施設多数あり



礼/1 賃料 **13.9** 万円
数/2

- 専有/110.45㎡ ■構造/木造 ■間取/4SLDK(R5年2月築) ■共益費/6,000円
- 駐車場/2台(条件付きで3台目可) ■名称/ウィーガスガーデン五井 ■所在/市原市五井
- 備考/長期入居者限定

4LDK **皆吉**
貸家

小湊鉄道「上総牛久」駅徒歩17分



- 浄水器設置済み
- 陽当り良好
- ベランダ・庭付き
- 駐車場2台可

コンビニ 徒歩5分



礼/1 賃料 **6.0** 万円
数/2

- 専有/95.01㎡ ■構造/木造 ■間取/4LDK(S57年5月築) ■共益費/4,000円/月
- 駐車場/2台 ■所在/市原市皆吉



三井住友不動産 株式会社

http://321h.jp otoiawase@321h.jp



0436 (23) 8811

五井東口駅前本店 市原市五井中央東2-3-3

