

市原市
ちはら台東

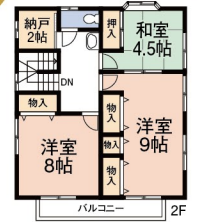
販売価格
2,480万円

南側ひな壇で陽当り良好
メーターモジュールなので部屋広々
水の江小・ちはら台南中学校徒歩圏内

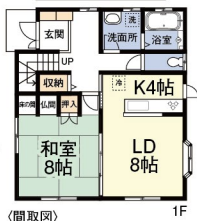
駐車場**2**台付
(車種による)

■土地面積 / 169.29㎡(50.90坪) ■建物 / 142.00㎡(42.96坪) ■間取 / 4SLDK(H12年8月築) ■接道 / 北側幅員約10m
■設備 / 上水道・都市ガス・本下水 ■所在 / 市原市ちはら台東1丁目

京成千原線「ちはら台」駅 約2.5km
中古住宅



リフォーム内容
平成25年: 外壁塗装、令和1年: 屋根張替工事、
令和6年: エコキュート交換、
令和8年: 浴室暖房・換気乾燥機交換、
台所換気扇・水栓交換



平成25年: 外壁塗装、令和1年: 屋根張替工事、
令和6年: エコキュート交換、
令和8年: 浴室暖房・換気乾燥機交換、
台所換気扇・水栓交換

千葉市緑区
誉田町

自然と安心がそろう、
グリーンタウン誉田町**第3期**



JR外房線「誉田」駅 徒歩19分(車約5分)
建築条件付
売地



全**14**区画 広さ**50**坪以上
分譲地内公園付
土地価格
1,400万円~1,580万円

■総区画数 / 14区画 ■販売区画数 / 9区画 ■販売価格 / 1,400万円~1,580万円 ■土地面積 / 166.38㎡(50.32坪)~189.93㎡(57.15坪)
■地目 / 宅地 ■現況 / 更地 ■接道 / 東側幅員約5.5m ■設備 / 上水道・PG・本下水 ■用途 / 市街化調整区域(50%/100%)
■所在地 / 千葉市緑区誉田町

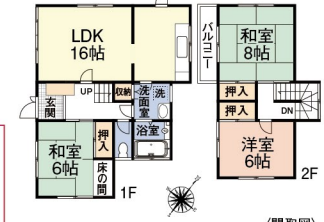
市原市
国分寺台中央

販売価格
1,120万円

人気の
国分寺台エリア

■土地面積 / 182.00㎡(55.05坪) ■建物 / 86.94㎡(26.29坪) ■間取 / 3LDK(S59年2月築) ■接道 / 南西側幅員約6m
■設備 / 上水道・都市ガス・本下水 ■所在 / 市原市国分寺台中央

小湊鉄道線「上総村上」駅 2km・JR内房線「五井」駅 徒歩8分
中古住宅



市原市
馬立

土地価格
640万円

広さ**60**坪以上

■土地面積 / 212.45㎡(64.26坪) ■地目 / 宅地・山林 ■現況 / 更地 ■接道 / 南側幅員約6.3m ■設備 / 上水道・PG・浄化槽
■用途 / 第1種低層住居専用地域(50%・100%) ■所在 / 市原市馬立

小湊鉄道線「馬立」駅 徒歩6分
建築条件なし
売地



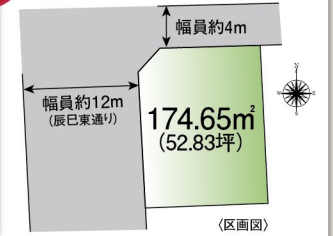
市原市
辰巳台東

土地価格
1,580万円

広さ**50**坪以上

■土地面積 / 174.65㎡(52.83坪) ■地目 / 宅地 ■現況 / 更地 ■接道 / 北側幅員約4m、西側幅員約12m(辰巳東通り) ■設備 / 上水道・都市ガス・本下水
■用途 / 第1種中高層住居専用地域(60%・200%) ■所在 / 市原市辰巳台東

JR内房線「八幡宿」駅 徒歩13分
建築条件なし
売地

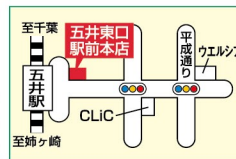


三井住友不動産株式会社
http://321h.jp otoiawase@321h.jp



0436(23)8811

五井東口駅前本店 市原市五井中央東2-3-3



(公社) 全国宅地建物取引業保証協会会員 (一社) 千葉県宅地建物取引業協会会員 千葉県知事免許(12)第5788号 建設業(般-7)第34310号 (公社) 首都圏不動産公正取引協議会加盟