

建築条件なし
売地

市原市 惣社

JR内房線「五井」駅 徒歩27分(車約8分)
小湊鉄道線「村上」駅 徒歩5分

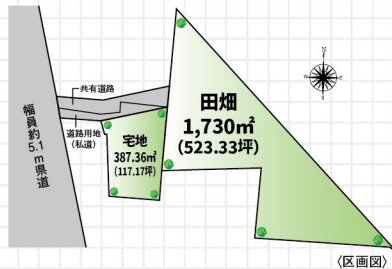


見晴らしが良く
陽当たり良好の
土地

土地価格
2,380万円

LIFE INFORMATION

セブンイレブン・・・徒歩3分
ローソン・・・・・・徒歩9分
カインズホーム・・・徒歩12分
アリオ・・・・・・徒歩14分



■土地/宅地:387.36m²(117.17坪)・田:1,730m²(523.33坪) ■地目/宅地・田 ■現況/更地 ■接道/東側幅員約5.1m県道
■設備/公営水道(公道から引込可)・PG・浄化槽 ■用途/市街化調整区域(60%・100%) ■所在/市原市惣社

(専属専任)

中古住宅

市原市 国分寺台中央

小湊鉄道線「上総村上」駅 2km
JR内房線「五井」駅 バス8分徒歩7分



人気の
国分寺台
エリア

販売価格
1,120万円



■土地/182.00m²(55.05坪) ■建物/86.94m²(26.29坪) ■間取/3LDK(S59年2月築)
■接道/南西側幅員約6m ■設備/上水道・都市ガス・本下水 ■所在/市原市国分寺台中央

(専任媒介)

中古住宅

市原市 ちはら台東

京成千原線「ちはら台」駅 約2.5km



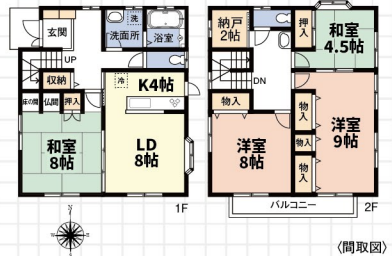
駐車場**2**台付
(車種による)

販売価格
2,480万円

南側ひな壇で陽当り良好
メーターモジュールなのでお部屋広々
水の江小・ちはら台南中学校
徒歩圏内

リフォーム内容

平成25年:外壁塗装
令和1年:屋根修繕工事
令和6年:エコキュート交換
令和8年:浴室暖房・換気乾燥機交換
台所換気扇、水栓交換



■土地/168.29m²(50.90坪) ■建物/142.00m²(42.96坪) ■間取/4SLDK(H12年8月築) ■接道/北側幅員約10m
■設備/上水道・都市ガス・本下水 ■所在/市原市ちはら台東1丁目

(専任媒介)

建築条件なし
売地

市原市 馬立

小湊鉄道線「馬立」駅 徒歩6分



最終**1**区画

広さ**60**坪以上

土地価格
640万円



■土地/212.45m²(64.26坪) ■地目/宅地 ■現況/更地 ■接道/南側幅員約6.3m ■設備/上水道・PG・浄化槽
■用途/第1種低層住居専用地域(50%・100%) ■所在/市原市馬立

※売主に付き仲介手数料不要

建築条件付き
売地

千葉市緑区 菅田町

JR外房線「菅田」駅 徒歩19分(車約5分)



全**14**区画 広さ**50**坪以上分譲地内公団付

自然と安心がそろう、グリーンタウン菅田町第**3**期

土地価格
1,400万円~1,580万円



■総区画数/14区画 ■販売区画数/9区画 ■販売価格/1,400万円~1,580万円 ■土地/166.38m²(50.32坪)~188.93m²(57.15坪) ■地目/宅地 ■現況/更地
■接道/東側幅員約5.5m ■設備/上水道・PG・本下水 ■用途/市街化調整区域(50%/100%) ■所在地/千葉市緑区菅田町

※売主に付き仲介手数料不要

建築条件なし
売地

市原市 辰巳台東

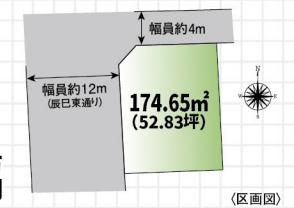
JR内房線「八幡箱」駅 バス13分徒歩2分



広さ**50**坪以上

徒歩圏内に
ショッピングモールあり

土地価格
1,580万円



■土地/174.65m²(52.83坪) ■地目/宅地 ■現況/更地 ■接道/北側幅員約4m、西側幅員約12m(辰巳東通り)
■設備/上水道・都市ガス・本下水 ■用途/第1種中高層住居専用地域(60%・200%) ■所在/市原市辰巳台東

(専任媒介)



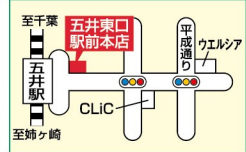
三井ハウス株式会社

http://321h.jp otoiawase@321h.jp



0436(23)8811

五井東口駅前本店 市原市五井中央東2-3-3



(公社) 全国宅地建物取引業保証協会会員 (一社) 千葉県宅地建物取引業協会会員 千葉県知事免許(12)第5788号 建設業(般-7)第34310号 (公社) 首都圏不動産公正取引協議会加盟