

市原市 ちはら台東

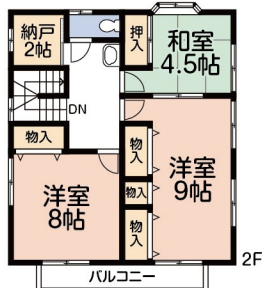
中古住宅

京成千原線「ちはら台」駅 約**2.5**km

駐車場**2**台付 (車種による)



〈現地写真〉



〈間取図〉

- ★南側ひな壇で陽当たり良好!!
- ★メーターモジュールなのでお部屋広々!!
- ★水の江小・ちはら台南中学校徒歩圏内!!

販売価格
2,480万円

リフォーム内容

平成25年:外壁塗装、令和1年:屋根張替工事
令和6年:エコキュート交換、
令和8年:浴室暖房・換気乾燥機交換
台所換気扇・水栓交換

- 土地 / 168.29㎡ (50.90坪) ■建物 / 142.00㎡ (42.96坪) ■間取 / 4SLDK (H12年8月築)
- 接道 / 北側幅員約10m ■設備 / 上水道・都市ガス・本下水
- 所在 / 市原市ちはら台東1丁目

〈専任媒介〉

市原市 惣社

建築条件なし売地

JR内房線「五井」駅 徒歩**27**分(車約**8**分)

小湊鉄道線「村上」駅 徒歩**5**分

見晴らしが良く陽当たり良好の土地

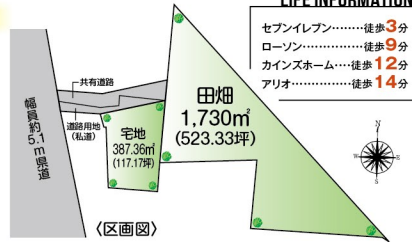


〈現地写真〉

土地価格
2,380万円

- 土地/宅地:387.36㎡ (117.17坪) ・田:1.730㎡ (523.33坪) ■地目/宅地・田 ■現況/更地
- 接道/東側幅員約5.1m農道 ■設備/公營水道(公道から引込可)・PG・浄化槽
- 用途/市街化調整区域(60%・100%) ■所在/市原市惣社

〈専属専任〉



LIFE INFORMATION

- セブンイレブン.....徒歩**3**分
- ローソン.....徒歩**9**分
- カインズホーム.....徒歩**12**分
- アリオ.....徒歩**14**分



市原市 国分寺台中央

中古住宅

小湊鉄道線「上総村上」駅 **2**km

JR内房線「五井」駅 バス**8**分徒歩**7**分

人気の国分寺台エリア

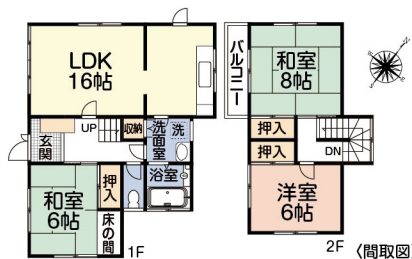


〈現地写真〉

販売価格
1,080万円

- 土地 / 182.00㎡ (55.05坪) ■建物 / 86.94㎡ (26.29坪)
- 間取 / 3LDK (S59年2月築) ■接道 / 南西側幅員約6m
- 設備 / 上水道・都市ガス・本下水 ■所在 / 市原市国分寺台中央

〈専属専任〉



〈間取図〉

千葉市緑区 誉田町

建築条件付売地

JR外房線「誉田」駅 徒歩**19**分(車約**5**分)

全**14**区画 広さ**50**坪以上 分譲地内公園付



〈現地写真〉

土地価格
1,400万円~**1,580**万円

- 総区画数/14区画 ■販売区画数/8区画 ■販売価格/1,400万円~1,580万円 ■土地/166.38㎡ (50.32坪) ~188.93㎡ (57.15坪)
- 地目/宅地 ■現況/更地 ■接道/東側幅員約5.5m ■設備/上水道・PG・本下水
- 用途/市街化調整区域(50%/100%) ■所在地/千葉市緑区誉田町

※主に付き仲介手数料不要



〈区画図〉

自然と安心がそろう、
グリーンタウン誉田町**第3**期



三井ハウジング株式会社
http://321h.jp otoiawase@321h.jp

(公社) 全国宅地建物取引業保証協会会員 (一社) 千葉県宅地建物取引業協会会員 千葉県知事免許(12)第5788号 建設業(般-7)第34310号 (公社) 首都圏不動産公正取引協議会加盟

0436(23)8811

五井東口駅前本店 市原市五井中央東2-3-3

