

建築条件付分譲地

千葉市緑区 誉田町

JR外房線「誉田」駅 徒歩19分(車5分)



POINT 自然と安心がそろう、グリーンタウン誉田町第3期



安心して遊べる分譲地内公園付

全区画50坪以上の敷地

家と庭、駐車スペースをゆとり確保できる広さ。多彩なプランに対応可能。

理想の住まいをトータルサポート

ご希望のプランをもとに、理想の住まいづくりをお手伝いします。

自然豊かで静かな住環境

周辺は閑静な住宅エリアで、落ち着いた暮らしが可能。子育てやスローライフに。

土地価格 1,400万円~1,580万円

- 総区画数/14区画 ■販売区画数/8区画 ■販売価格/1,400万円~1,580万円
- 土地面積/166.38㎡(50.32坪)~188.93㎡(57.15坪) ■地目/宅地 ■現況/更地
- 接道/東側幅員約5.5m ■設備/上水道・PG・本下水 ■用途/市街化調整区域(50%/100%)
- 所在地/千葉市緑区誉田町

売主に付仲介手数料不要



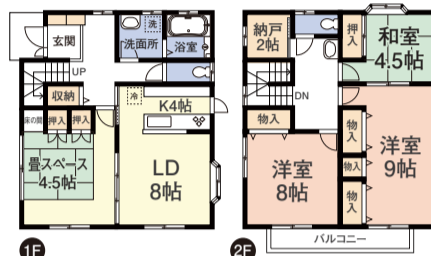
中古住宅

市原市 ちはら台東

京成千原線「ちはら台」駅 約2.5km



POINT 小・中学校 徒歩10分圏内、きれいにお使いの4SLDK



駐車場2台付(車種による)

南側ひな壇で陽当たり良好

リフォーム履歴

- 平成25年:外壁塗装 ●令和1年:屋根張替工事
- 令和6年:エコキュート交換
- 令和8年:浴室暖房・換気乾燥機交換 (1月)台所換気扇・水栓交換(2月)

販売価格 2,480万円

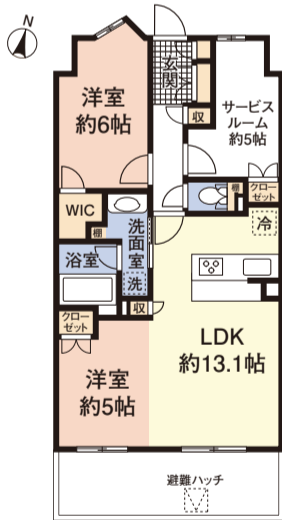
- 土地面積/168.29㎡(50.90坪)
- 建物/142.00㎡(42.96坪) ■間取/4SLDK(H12年8月築)
- 接道/北側幅員約10m ■設備/上水道・都市ガス・本下水
- 所在/市原市ちはら台東1丁目



中古マンション

千葉市中央区 南町

JR京葉線「蘇我」駅 徒歩6分



POINT 3路線使える便利な蘇我駅から徒歩6分の駅近物件

コンビニ・スーパーが徒歩3分

最上階で眺望・陽当たり良好

小・中学校徒歩10分圏内

5帖のサービスルームとWIC付

LDKと洋室を間仕切することも可能

販売価格 3,180万円



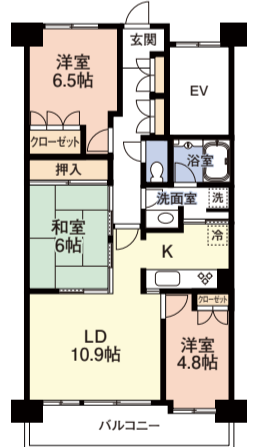
- 専有/59.64㎡ ■構造/鉄筋コンクリート造(10階建の10階部分)
- 間取/2SLDK+WIC(H25年2月築) ■管理費/13,710円/月
- 修繕積立金/7,550円/月 ■名称/サンクレイドル蘇我南町
- 所在/千葉市中央区南町2丁目

(専任媒介)

おすすめ賃貸物件

千葉市緑区 誉田町 マンション

JR外房線「誉田」駅 徒歩8分



POINT スーパーやコンビニなど、生活利便施設が充実

駅徒歩8分の駅近物件

ファミリーにおすすめの3LDK

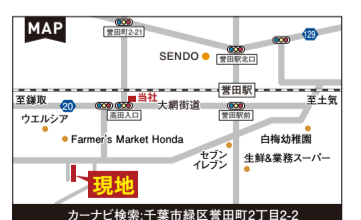
室内リフォーム済

オートロック・宅配ボックス付

礼金/1ヶ月 敷金/2ヶ月 賃料 8.5万円

- 専有/72.73㎡ ■間取/3LDK(H8年6月築)
- 共益費/賃料に含む ■駐車場/5,000円/月(近隣あり)
- 名称/モア・ステージ誉田
- 所在/千葉市緑区誉田町2丁目

(専任媒介)

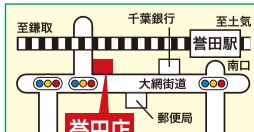


カーナビ検索:千葉市緑区誉田町2丁目2-2



三井住友不動産株式会社 http://honda.321h.jp honda@321h.jp

043-300-0505 誉田店 千葉市緑区誉田町2丁目24-64



(公社) 全国宅地建物取引業協会会員 (一社) 千葉県宅地建物取引業協会会員 千葉県知事免許(12)第5788号 建設業(般-7)第34310号 (公社) 首都圏不動産公正取引協議会加盟